

KATALOG PRODUKTÓW



PRODUCT
CATALOG

 **WIKIERA**
UCHMAN

O firmie / About

Firma Wikiera Uchman Sp. z o. o. Sp. k. została założona w 1970 przez Artura Wikierę. Na początku pracowaliśmy dla różnych branż. Od momentu rozpoczęcia działalności zakład prężnie się rozwijał. Najważniejszym momentem dla firmy Artura Wikierę był rok 1995. Wtedy nawiązaliśmy współpracę z Huta Szklą w Jarosławiu (należącą do koncernu Owens – Illinois). Dzięki temu wyspecjalizowaliśmy się w produkcji części do zestawów formujących, a także części zamiennych do automatów IS. Od tamtej pory kontynuowaliśmy współpracę z hutą w Jarosławiu, a także innymi hutami szkła w Polsce i Europie.

Obecnie jesteśmy znani z wysokiej jakości wyrobów. Możemy wykonywać skomplikowane usługi wymagające profesjonalnej, precyzyjnej obróbki metalu i właśnie to z przyjemnością chcemy Państwu zaoferować. Mamy doświadczenie w kooperacji z dużymi i wymagającymi klientami i jesteśmy w stanie sprostać ich oczekiwaniom. Jednym z naszych atutów jest to, że dostarczamy dużą ilość zamówień w krótkim czasie, zachowując optymalną cenę produktu. Nie boimy się nowych wyzwań. Z przyjemnością zapoznamy się z Waszymi potrzebami i przygotujemy odpowiednią ofertę.

Mamy wszystko, czego potrzebujesz!

Company Wikiera Uchman Sp. z o. o. Sp. k. was founded in 1970 by Artur Wikiera. We were working for a few branches of industry. Since setting up our company has been thriving. The most important moment for Wikiera was 1995 when we started cooperate with glass plant in Jarosław (belonging to a business concern Owens – Illinois). As a result of this cooperation, we have specialized in the production of parts for glas moulds and spares for IS machines of all types. Since then we were continuing cooperation with Jarosław and also other glass plants in Poland and EU.

Now we are known for high quality products. We are able to perform complicated services with require professional and precise metal machining and this is what we can offer you with pleasure. We have experience in cooperation with large and demanding companies and are able to satisfy their requirements. We are glad to deliver high volume orders in a competitively short period of time, keeping an optimal price of a given product. We are not afraid of new challenges. We will be glad to acquaint ourselves with your needs and will prepare a suitable offer.

We have everything you need!

Spis treści / Table of contents

Części do zestawów formujących.....	4-10
Odbieracze.....	11-12
Zagarniacze i wpychacze.....	13-15
Płyty.....	16-17
Części do automatów IS.....	18-23

Parts for mould sets.....	4-10
Take outs.....	11-12
Pushers.....	13-15
Plates.....	16-17
IS machine parts.....	18-23



**Wszystkie rodzaje
wytłoczników: NNPB, PB**
Materiał podstawowy: stal lub żeliwo
Napoina: 30-60 HRC
All kinds of plungers: NNPB, PB
Base material: steel or cast iron
Coating: 30-60 HRC



Wytłoczniki NNPB
NNPB Plungers



Dysze chłodzące do wytłoczników szerokootworowych

Materiał podstawowy: stal lub stal nierdzewna

Coolers for widemouth plungers

Material: steel or stainless steel



Dysze chłodzące do wytłoczników NNPB

Materiał: stal lub stal nierdzewna

Coolers for NNPB plungers

Material: steel or stainless steel

Wytłoczniki szerokootworowe

Materiał podstawowy: stal lub żelazo

Napoina: 30-60 HRC

Widemouth plunger

Base material: steel or cast iron

Coating: 30-60 HRC



Kierki BB

Materiał podstawowy: stal lub żeliwo

Napoina: 30-50 HRC

BB Plungers

Base material: steel or cast iron

Coating: 30-50 HRC



Foremka i pierścień

Materiał: brąz (minox) lub żeliwo

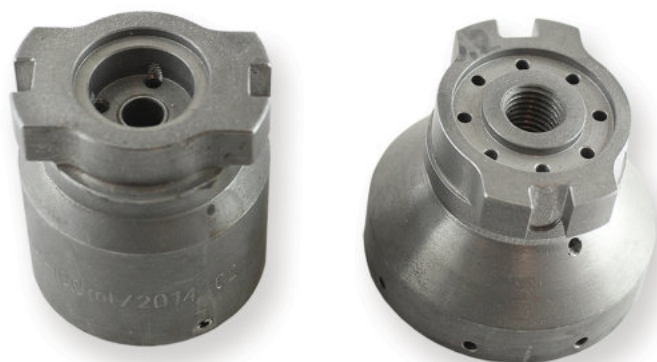
Napoina: pełny profil, lub krawędzie

Neckring and guide plate

Material: bronze (minox) or cast iron

Coating: full profile or edges only





Głowa wydmuchowa

Materiał podstawowy: żeliwo lub stal

Napoina: 30 HRC (motyl i/lub dół)

Blowhead

Base material: cast iron or steel

Coating: 30 HRC (fitting or/and bottom)



Rurka głowy wydmuchowej
Blowhead tube

Wkładka dna przedformy

Material: stal nierdzewna lub żeliwo
Napoina: 30 HRC (w przypadku żeliwa
jako materiału podstawowego)

Baffle insert

Material: stainless steel or cast iron
Coating: 30 HRC (when cast iron is
base material)



Kroplochwył

Material: żeliwo

Funnel

Material: cast iron



Adapter wytłocznika

Material: stal azotowana lub
stal nierdzewna

Plunger adapter

Material: nitrided steel
or stainless steel





Podstawa dna formy

Materiał: żeliwo

Bottom plate base

Material: cast iron



Dno formy

Materiał: żeliwo

Bottom plate

Material: cast iron

Grafitowa wkładka formy
Dostępne w każdym kształcie
Mould insert graphite
Available in any shape



Wkładka formy
Materiał podstawowy: stal lub żelazo
Napoina: 30 HRC
Mould insert
Base material: steel or cast iron
Coating: 30 HRC



Odbieracz

Materiał: mosiądz

Take out tong

Material: brass



Odbieracze nowe lub regenerowane

Materiał: stal + brąz

New or remanufactured take outs

Material: steel + bronze



Korpus wkładki odbieracza

Materiał: stal lub mosiądz

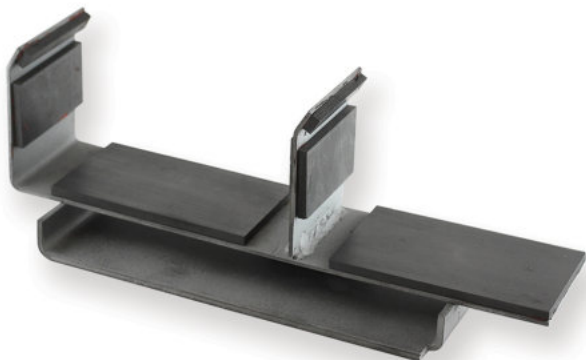
Take out corp

Material: steel or brass

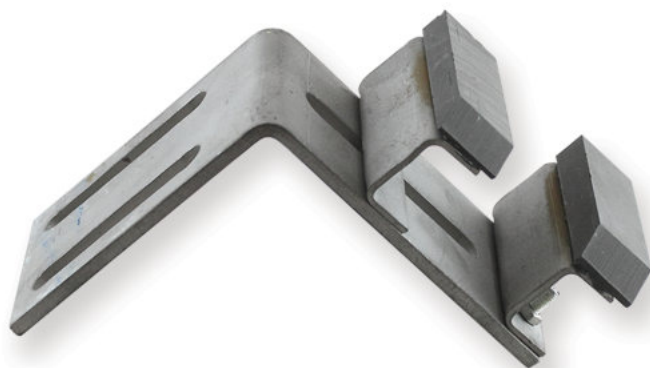
Wkładka odbieracza grafitowa
Take out insert graphite



Wkładka odbieracza mosiężna
Take out insert brass



Zgarniacz z okładziną grafitową
Pusher with graphite



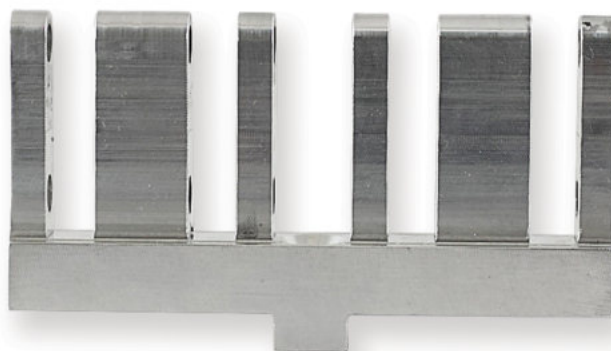
Wkładka zgarniacza z okładziną grafitową
Pusher insert with graphite



**Wkładki listew wpychacza i zgarniacze
ze sznurem stalowym**
Pusher insert with stainless steel braid

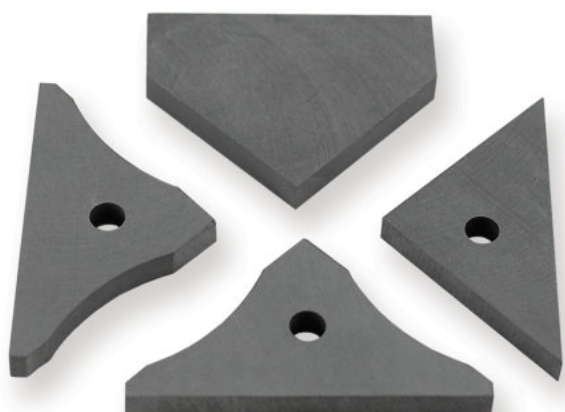


Palec zgarniacza
Materiał: aluminium
Pusher finger
Material: aluminium



**Korpus wkładki wpychacza z wkładką
grafitową**
Materiał: aluminium lub stal
Pusher corp with graphite plate
Material: aluminium or steel





Wkładka listwy wpychacza grafitowa
Pusher insert graphite





Cięgno nowe lub regenerowane

Material: stal i brąz

Link new or remanufactured

Material: steel and bronze



Tulejka

Material: stal azotowana

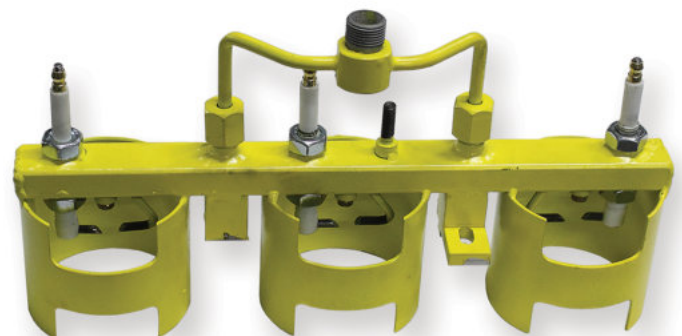
Sleeve

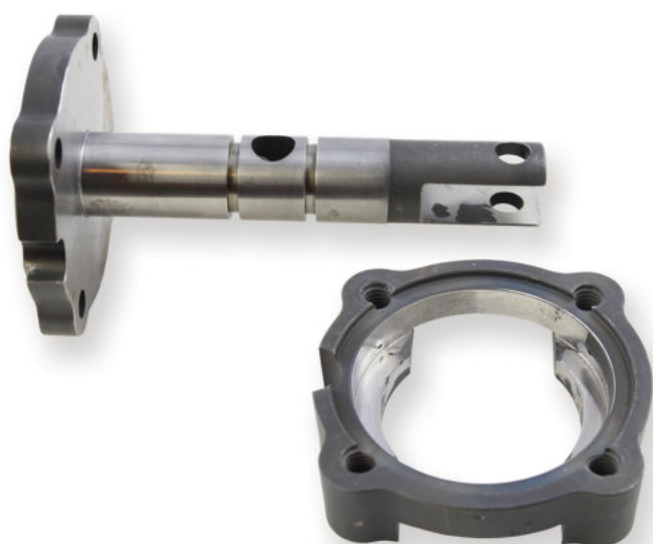
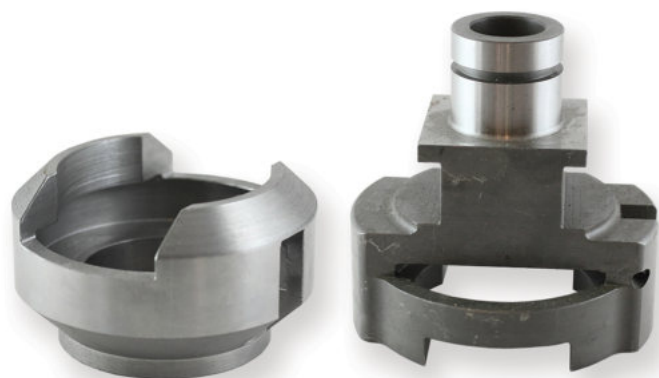
Material: steel nitrided



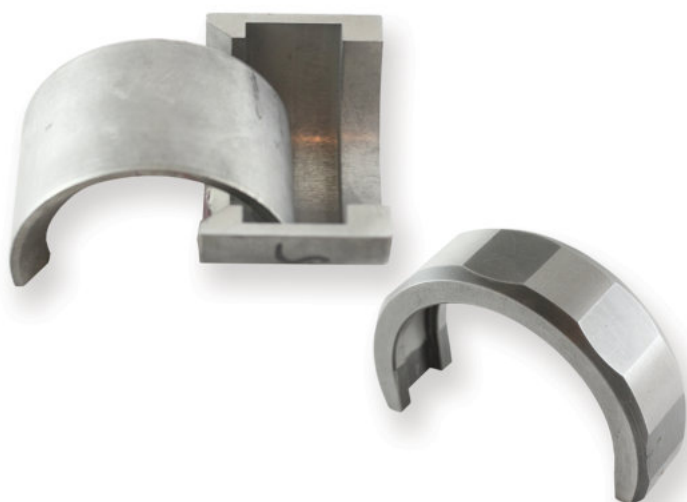
**Palnik do kopcenia przedform
(smarowania)**

Blank mould burner (lubricator)

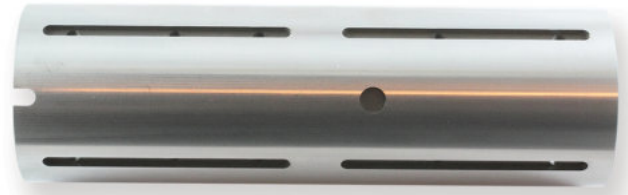


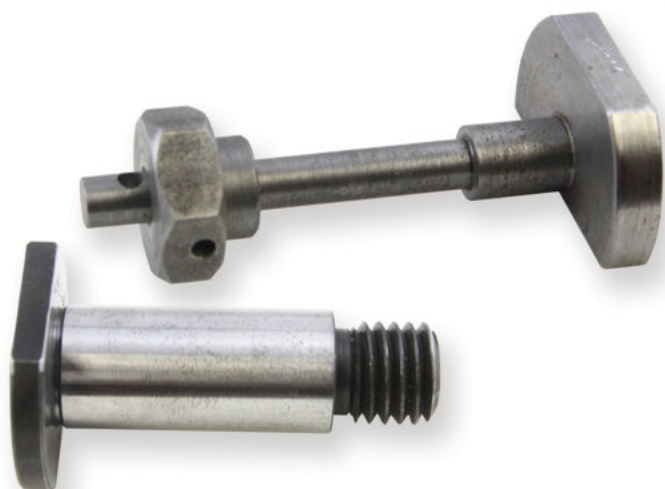


Uchwyt głowy wydmuchowej lub dna
Blowhead or baffle holder



Pierścień dzielony
Split ring











Wikiera Uchman Sp. z o. o. Sp. k.
Kosina 275
37-112 Kosina
woj. podkarpackie
POLAND

www.wikiera.pl
biuro@wikiera.pl